



Mepilex® Border Flex Lite

Medicazione in schiuma con strato di contatto in silicone morbido

Descrizione del prodotto

Mepilex Border Flex Lite è una medicazione sottile, altamente conformabile, con strato di contatto e con tampone assorbente che mantiene un ambiente umido. Lo strato esterno impermeabile protegge la lesione da sporizia e batteri. La medicazione è dotata di uno strato di contatto basato sull'esclusiva tecnologia adesiva Safetac®, che riduce al minimo il dolore del paziente e il trauma sulla lesione e sulla cute perilesionale quando la medicazione viene rimossa.

Mepilex Border Flex Lite è composta da:

- uno strato di contatto in silicone adesivo morbido (Safetac) e un supporto in film;
- un tampone assorbente flessibile a due strati: una schiuma e uno strato di diffusione in tessuto non tessuto fessurato grazie all'utilizzo della tecnologia Flex;
- un film esterno, traspirante ma impermeabile, che fornisce una barriera per i contaminanti esterni.

Materiali che compongono la medicazione:

Silicone, poliuretano, poliacrilato, viscosa, poliestere e poliolefine.

Istruzioni per l'uso

Mepilex Border Flex Lite è indicata per il trattamento di una vasta gamma di lesioni da non essudanti a moderatamente essudanti, quali ulcere dell'arto inferiore, ulcere da pressione, lesioni post operatorie e lesioni da trauma, come ad esempio abrasioni, vesciche e lacerazioni della cute. Mepilex Border Flex Lite può anche essere utilizzata per proteggere la cute lesa e/o delicata.

Precauzioni

- Non usare Mepilex Border Flex Lite su pazienti e/o operatori con ipersensibilità accertata ai materiali o ai componenti del prodotto.
- Non usare insieme ad agenti ossidanti come soluzioni di ipoclorito o perossido di idrogeno.
- In caso di segni di infezione clinica, per esempio febbre, oppure se la lesione o la cute perilesionale diventano rosse, calde o gonfie, consultare un medico per l'opportuno trattamento.
- Non riutilizzare. Il riutilizzo del prodotto può comprometterne l'efficacia e causare una contaminazione crociata.
- Sterile. Non utilizzare se il sistema di barriera sterile è danneggiato o la confezione è già aperta prima dell'uso. Non risterilizzare.

Istruzioni per l'uso

Mepilex Border Flex Lite può essere utilizzata da persone non esperte sotto il controllo del personale sanitario.

1. Pulire la ferita secondo i normali protocolli clinici.
2. Asciugare con cura la cute perilesionale.
3. Selezionare la misura della medicazione più idonea. Il tampone deve estendersi per almeno 1-2 cm oltre la lesione in modo da proteggere la cute perilesionale dalla macerazione e fissare la medicazione in modo sicuro.
4. Rimuovere la prima pellicola di protezione e applicare la medicazione sulla ferita.
5. Rimuovere la pellicola o le pellicole rimanenti e distendere la medicazione sulla cute. Non tendere la medicazione.

La medicazione può essere sostituita dopo diversi giorni. Sostituire la medicazione prima che sia completamente satura, in presenza di perdite oppure secondo quanto indicato dal protocollo clinico.

- Mepilex Border Flex Lite può essere utilizzata sotto bendaggi compressivi.
- Mepilex Border Flex Lite può essere utilizzata in associazione a gel.

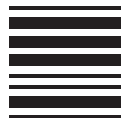
Il relativo smaltimento deve essere effettuato in conformità alle procedure locali in materia di tutela dell'ambiente.

Altre informazioni

La schiuma di poliuretano utilizzata nel prodotto può cambiare colore ingiallendo quando viene esposta a luce, aria e/o calore. La variazione di colore non influisce sulle proprietà del prodotto, se utilizzato entro la data di scadenza.

Eventuali gravi incidenti in relazione all'uso di Mepilex Border Flex Lite devono essere segnalati a Mölnlycke Health Care e alle autorità competenti locali.

Mepilex® e Safetac® sono marchi registrati di Mölnlycke Health Care AB.



Master PD-590345 rev. 05

www.molnlycke.com/symbols



- de Bei beschädigter Verpackung nicht verwenden
- fr Ne pas utiliser si l'emballage est endommagé
- nl Niet gebruiken indien verpakking beschadigd is
- it Non utilizzare se la confezione è danneggiata



- de Einzelnes steriles Barriersystem
- fr Système de barrière stérile unique
- nl Enkelvoudig steriel barrièresysteem
- it Sistema di barriera sterile singola



- de Medizinprodukt
- fr Dispositif médical
- nl Medisch hulpmiddel
- it Dispositivo medico



- de Größe Wundauflage
- fr Taille de la matrice
- nl Formaat wondkussen
- it Dimensione tampone



- de Wasserfest
- fr Résistant(e) à l'eau
- nl Douchebestendig
- it Impermeabile



- de Für schwach exsudierende Wunden
- fr Pour les plaies faiblement exsudatives
- nl Voor licht exsuderende wonden
- it Per lesioni scarsamente essudanti



- de Für mäßig exsudierende Wunden
- fr Pour les plaies modérément exsudatives
- nl Voor matig exsuderende wonden
- it Per ferite moderatamente essudanti



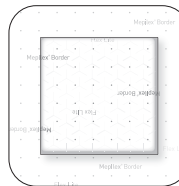
- de Für stark exsudierende Wunden
- fr Pour les plaies hautement exsudatives
- nl Voor sterk exsuderende wonden
- it Per lesioni altamente essudanti



Mölnlycke®

Mepilex® Border Flex Lite

WITH SAFETAC® TECHNOLOGY



STERILE EO



CE 2797

Issued 2024-12

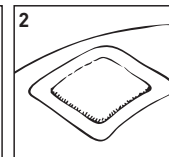
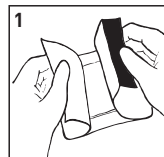
41022-45

PD-753860 rev. 1

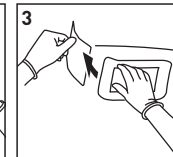
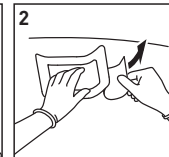
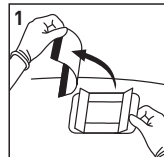
Mölnlycke Health Care AB
Entreprenörstråket 21
SE-43153 Mölndal, Sweden

www.molnlycke.com

Mepilex® Border Flex Lite <15x15 cm/6x6 in



Mepilex® Border Flex Lite ≥15x15 cm/6x6 in



CH REP

Mölnlycke Health Care AG
Brandstrasse 24, 8952 Schlieren

de Mepilex® Border Flex Lite

Weicher, selbsthaftender, silikonbeschichteter Schaumverband

Produktbeschreibung

Mepilex Border Flex Lite ist ein dünner, sehr anpassungsfähiger, selbsthaftender, absorbierender Verband, der ein feuchtes Wundmilieu aufrechterhält. Die wasserdichte äußere Schicht schützt die Wunde vor Schmutz und Bakterien. Der Verband verfügt über die selbsthaftende Wundkontaktschicht – die Safetac® Technologie. Die Wundkontaktschicht minimiert Schmerzen beim Patienten sowie Traumata von Wunden und der wundumgebenden Haut beim Entfernen des Verbands.

Mepilex Border Flex Lite besteht aus:

- einer Wundkontaktschicht aus haftendem weichem Silikon (Safetac) und einer Trägerfolie
- einem flexiblen, aus zwei Schichten bestehenden Absorptionskissen: einem Schaum und einer weiterleitenden Vliesschicht, die unter Anwendung der Flex-Technologie perforiert ist.
- einer atmungsaktiven und wasserdichten äußeren Folie, die eine Barriere gegen externe Kontamination bietet

Bestandteile des Verbandmaterials:

Silikon, Polyurethan, Polyacrylat, Viskose, Polyester und Polyolefin.

Anwendung/Indikation

Mepilex Border Flex Lite ist für die Behandlung einer Vielzahl von nicht odermäßig exsudierenden Wunden geeignet, darunter Bein- und Fußgeschwüre, Druckgeschwüre sowie traumatische Wunden wie Schürfwunden, Blasen und Hautrisse. Mepilex Border Lite kann außerdem als Schutz für gefährdete und/oder fragile Haut benutzt werden.

Vorsichtsmaßnahmen

- Verwenden Sie Mepilex Border Flex Lite nicht bei Patienten und/oder Anwendern mit einer bekannten Überempfindlichkeit gegenüber den verarbeiteten Materialien/ Bestandteilen des Produkts.
- Nicht zusammen mit Oxidationsmitteln, wie z. B. Hypochloritlösungen oder Wasserstoffperoxid, verwenden.
- Wenn Sie Anzeichen einer Infektion feststellen, z. B. Fieber oder gerötete, warme, geschwollene Wunde bzw. wundumgebende Haut, müssen Sie für eine angemessene medizinische Behandlung medizinisches Fachpersonal hinzuziehen.
- Nicht wiederverwenden. Die Leistungsfähigkeit des Produkts kann bei Wiederverwendung eingeschränkt sein und es können Kreuz-kontaminationen auftreten.
- Steril. Verwenden Sie das Produkt niemals, wenn die sterile Barriere beschädigt ist oder die Verpackung vor Gebrauch bereits geöffnet wurde. Produkt nicht resterilisieren.

Gebrauchsanweisung

Mepilex Border Flex Lite kann unter Aufsicht von medizinischem Fachpersonal auch von Laien verwendet werden.

1. Reinigen Sie die Wunde gemäß den klinischen Standards.
2. Trocknen Sie die wundumgebende Haut gründlich.
3. Wählen Sie eine passende Verbandgröße aus. Das Wundkissen sollte die trockene Wundumgebung mindestens 1 bis 2 cm überlappen, um die umgebende Haut vor Mazeration zu schützen und eine sichere Fixierung des Verbands zu gewährleisten.
4. Entfernen Sie die erste Schutzfolie und legen Sie die haftende Seite auf die Wunde.
5. Entfernen Sie die restlichen Schutzfolien und streichen Sie den Verband auf der Haut glatt. Nicht überdehnen.

Das Intervall für den Verbandwechsel kann mehrere Tage betragen. Wechseln Sie den Verband, bevor er vollständig gesättigt ist, bei Anzeichen von Leckagen oder gemäß der klinischen Praxis.

- Mepilex Border Flex Lite kann auch unter Kompression verwendet werden.
- Außerdem eignet sich Mepilex Border Flex Lite auch für den Gebrauch in Kombination mit Gelen.

Die Entsorgung sollte gemäß den lokalen Umweltschutzbedingungen erfolgen.

Weitere Informationen

Der in dem Produkt verwendete Polyurethanschaum kann eine gelbliche Farbe annehmen, wenn er Licht, Luft und/oder Hitze ausgesetzt wird. Der Farbwechsel hat keinen Einfluss auf die Produkteigenschaften, wenn das Produkt vor dem Haltbarkeitsdatum verwendet wird.

Falls ein schwerwiegender Vorfall im Zusammenhang mit der Anwendung von Mepilex Border Flex Lite aufgetreten ist, melden Sie dies an Mölnlycke Health Care und Ihre lokale zuständige Behörde.

Mepilex® und Safetac® sind eingetragene Warenzeichen der Mölnlycke Health Care AB.

fr Mepilex® Border Flex Lite

Pansement hydrocellulaire siliconé auto-fixant

Description du produit

Mepilex® Border Flex Lite est un pansement absorbant auto-fixant fin et hautement confortable qui maintient la plaie en milieu humide. La couche externe imperméable protège la plaie des impuretés et des bactéries. Le pansement bénéficie d'une couche, côté plaie, d'induction de silicone souple issue d'une technologie unique à base d'adhésif siliconé: la Technologie Safetac®. Elle minimise la douleur des patients et le traumatisme sur les plaies et la peau périlésionnelle lors du retrait du pansement.

Mepilex Border Flex Lite est composé :

- d'une couche, côté plaie, d'induction de silicone souple issue de la Technologie Safetac et d'un film support ;
- d'un coussin flexible et absorbant, formé de deux couches : une en mousse et une en voile non tissé microperforée avec la technologie Flex ;
- d'un film externe perméable à la vapeur et imperméable à l'eau, qui crée une barrière antimicrobienne.

Composition du pansement :

Silicone, polyuréthane, polyacrylate, viscosse, polyester et polyoléfine.

Indications

Mepilex Border Flex Lite est indiqué pour le traitement de nombreuses plaies non exsudatives à modérément exsudatives telles que les ulcères de pied et de jambe, les escarres, les plaies post-opératoires et les plaies traumatiques, notamment dermabrasions, phlyctènes et déchirures cutanées. Mepilex Border Flex Lite peut aussi être utilisé en protection notamment sur peau lésée et/ou fragilisée.

Précautions d'emploi

- Ne pas utiliser Mepilex Border Flex Lite chez des patients et/ou des utilisateurs présentant une hypersensibilité connue aux composants du produit.
- Ne pas utiliser le pansement avec des agents oxydants, tels que les solutions d'hypochlorite ou le peroxyde d'hydrogène.
- En cas de signes cliniques d'infection, par exemple en présence de fièvre ou si la plaie ou la peau périlésionnelle devient rouge, chaude ou gonflée, consulter un professionnel de santé qui prescrira un traitement approprié.
- Ne pas réutiliser. S'il est réutilisé, le produit peut perdre de son efficacité et une contamination croisée peut survenir.
- Stérile. Ne pas utiliser si l'emballage est ouvert ou endommagé avant l'utilisation. Ne pas restériliser.

Mode d'emploi

Mepilex Border Flex Lite peut être utilisé par des particuliers sous la supervision de professionnels de santé.

1. Nettoyer la plaie selon le protocole de soins en vigueur.
2. Sécher soigneusement la peau périlésionnelle.
3. Sélectionner une taille de pansement appropriée. La compresse du pansement doit couvrir la peau périlésionnelle d'au moins 1 à 2 cm afin de la protéger de la macération et d'assurer une bonne fixation du pansement.
4. Retirer le premier feuillet protecteur et appliquer la face adhésive sur la plaie.
5. Retirer le(s) feuillet(s) protecteur(s) restant(s), poser et lisser le pansement sur la peau. Ne pas étirer.

L'intervalle de changement du pansement peut être de plusieurs jours. Changer le pansement avant qu'il ne soit complètement saturé, aux premiers signes de fuites ou conformément aux pratiques cliniques.

- Mepilex Border Flex Lite peut être utilisé sous bandage compressif.
- Mepilex Border Flex Lite peut être utilisé en association avec des gels.

L'élimination doit être effectuée conformément aux procédures environnementales en vigueur.

Informations complémentaires

La mousse de polyuréthane contenue dans le pansement peut jaunir en cas d'exposition à la lumière, à l'air et/ou à la chaleur. Le changement de couleur n'a pas d'influence sur les propriétés du produit lorsque ce dernier est utilisé avant la date de péremption.

En cas d'incident grave dans le cadre de l'utilisation du dispositif Mepilex Border Flex Lite, il doit être signalé à Mölnlycke Health Care ainsi qu'aux autorités locales compétentes.

Mepilex® et Safetac® sont des marques déposées de Mölnlycke Health Care AB.

nl Mepilex® Border Flex Lite

Zelfklevend zacht siliconenschuimverband

Productomschrijving

Mepilex Border Flex Lite is een dun, zeer comfortabel, zelfklevend en absorberend verband dat een vochtige wondomgeving handhaaft. De waterbestendige rugfilm beschermt de wond tegen vuil en bacteriën. Het verband heeft een Safetac® wondcontactlaag. Dat is een unieke zelfklevende technologie. Het minimaliseert pijn voor patiënten en trauma van wonden en de omliggende huid bij verwijdering van het verband.

Mepilex Border Flex Lite bestaat uit:

- een wondcontactlaag bestaande uit een zachte silicone adhesielaag (Safetac) en een bescherm laag
- een flexibel absorberend wondkussen, bestaande uit twee lagen: een schuim en een non-woven verspreidingslaag die is geperforeerd op basis van Flex-technologie
- een rugfilm die ademend maar waterbestendig is, en zo een barrière vormt tegen besmettingen van buitenaf.

Het verbandmateriaal bevat:

silicone, polyurethaan, polyacrylaat, viscosse, polyester en polyolefin.

Indicaties voor gebruik

Mepilex Border Flex Lite is bedoeld voor de behandeling van een groot aantal niet- tot matig exsuderende wonden, zoals been- en voetulcera, doorligwonden, chirurgische wonden en traumatische wonden, zoals schaafwonden, blaren en huidscheuren (skin tears). Mepilex Border Flex Lite kan ook worden gebruikt als bescherming van een gekwetste en/of gevoelige huid.

Voorzorgsmaatregelen

- Mepilex Border Flex Lite niet gebruiken bij patiënten met een bekende overgevoeligheid voor het verband of de bestanddelen ervan.
- Niet gebruiken in combinatie met oxiderende middelen, zoals hypochlorietoplossingen of waterstofperoxide.
- Merk op tekenen van klinische infectie, bv. koorts of een rode, warme of gezwollen wond of omliggende huid, neem dan contact op met een zorgverlener voor gepaste behandeling.
- Niet opnieuw gebruiken. Bij hergebruik kan de werking van het product verminderd zijn en kan er kruisbesmetting optreden.
- Steriel. Niet gebruiken als de binnenverpakking is beschadigd of vóór gebruik is geopend. Niet opnieuw steriliseren.

Gebruiksaanwijzing

Mepilex Border Flex Lite kan door leken worden gebruikt onder toezicht van zorgverleners.

1. Reinig de wond volgens de gangbare klinische praktijk.
2. Droog de omliggende huid goed.
3. Kies een verband in de juiste maat. Het wondkussen moet de droge huid rondom de wond minimaal 1–2 cm bedekken om de omliggende huid te beschermen tegen verwerking en om het verband goed te fixeren.
4. Verwijder het eerste schutblad en breng de kleefzijde aan op de wond.
5. Verwijder het (de) andere schutblad(en) en strijk het verband op de huid glad. Rek het verband niet uit.

Tussen de verbandwissels mogen meerdere dagen zitten. Verwissel het verband voordat het volledig is verzadigd, bij tekenen van lekkage of zoals aangegeven door klinische werkwijze.

- Mepilex Border Flex Lite kan worden gebruikt onder een drukverband.
- Mepilex Border Flex Lite kan worden gebruikt in combinatie metverbanden.

Afval moet verwijderd worden in overeenstemming met de plaatselijke milieuvorschriften.

Overige informatie

Het polyurethanschuim dat voor het verband wordt gebruikt, kan geler worden als het wordt blootgesteld aan licht, lucht en/of warmte. De kleurverandering verandert de producteigenschaften niet als het verband wordt gebruikt vóór de uiterste vervaldatum.

Als er een ernstig incident in verband met het gebruik van Mepilex Border Flex Lite is opgetreden, moet dat worden gemeld aan Mölnlycke Health Care en aan uw lokale bevoegde autoriteit.

Mepilex® en Safetac® zijn gedeponeerde handelsmerken van Mölnlycke Health Care AB.